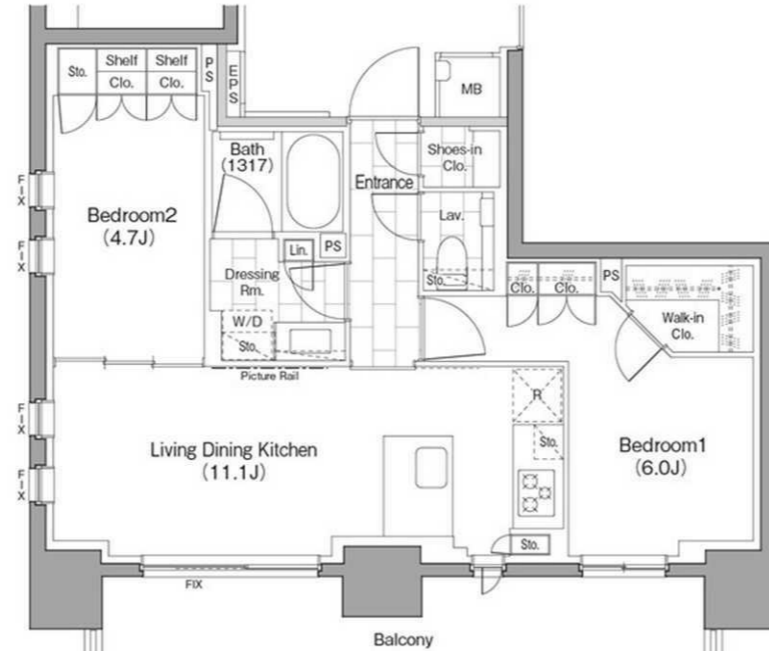


マンション	ザ・パークハビオ浅草駒形	東京都台東区駒形1丁目5番16号	11階 1103号室	«交通» 都営浅草線 浅草駅 徒歩4分 都営大江戸線 蔵前駅 徒歩4分 東京メトロ銀座線 浅草駅 徒歩6分
2LDK				

礼金無キャンペーン

※6月末契約開始分迄



賃料	240,000円	管理費	20,000円
その他月額	-		

敷金	1か月		
礼金	-	更新料	新賃料の1か月
鍵交換費用	契約時必須/16,500円		
構造	鉄筋コンクリート造		
規模	地上12階	築年月	2017年11月
専有面積	52.6㎡ (15.91坪)	方位	東
契約種類	普通賃貸借：2年	損害保険	火災保険 加入必須
入居時期	即		
保証会社	必須：SBIギランティ【初年度委託料：賃料等合計額の30%（最低保証料2万円）2年目以降：1年毎8千円】		
利用の制限	ペット相談可(小型犬・猫計2匹迄/敷金1か月積増) 楽器相談可(10~20時/連続演奏1時間以内/消音機能付に限る) SOHO相談可(登記・不特定多数来訪業種・営業看板設置何れも不可/敷金1か月積増)/民泊不可		
専有部設備	インターフォン(モニター付)/シューズインクローク/バルコニー/洗浄便座/トイレ手洗いカウンター付/24時間換気システム/ガス給湯器/追焚機能/室内洗濯機置場/BT別/洗面所独立/浴室乾燥機/収納付三面鏡付洗面化粧台/システムキッチン/ガスコンロ/3口/エアコン3基/ウォークイン/クローゼット2カ所/収納/リネン庫/火災警報器等/各居室照明/全室フローリング/ピクチャーレール		
解約予告	2か月前		
退去時費用	室内クリーニング費用 借主負担		
備考	礼金無(6月末契約開始分迄/1年未満解約時違約金有)/保証会社未使用時敷金2か月		

ペット飼育・楽器演奏応相談

※掲載情報と現状が異なる場合は、現状が優先となります。

駐車場	敷地内無し	共用部設備	モニター付オートロック/エレベータ/宅配ロッカー/敷地内ごみ置き場
駐輪場	敷地内有り/2段ラック式・ラック式・平置/月額330~550円	回線設備	地上デジタル(J:COMにて対応※有料放送別途契約要)/インターネット接続可(NTTフレッツ光※別途契約要・有料)
バイク置場	敷地内有り/月額4,400円/サイズ制限有	公共設備	電気:東京電力 水道:公営 ガス:都市ガス 排水:公共下水
トランクルーム	無		

※上記付属施設は空き状況が変わることがあります。空き状況およびサイズは別途ご確認ください。

※課税対象費用は消費税等を含んだ額を表示しています。

三菱地所ハウスネット株式会社

リーシンググループ 城東センター

◇LINEでも物件確認できます。



国土交通大臣(4)第6019号
 (一社)不動産流通経営協会会員
 (公社)首都圏不動産公正取引協議会加盟

〒135-0048 東京都江東区門前仲町1丁目4番8号
 TEL : 050-3187-7121
 MAIL : mec-h@aaa-c.jp

◆定休日/毎週水・日曜日
 ◆営業時間/10:00~18:00

取引態様	貸主	
担当	中村	
手数料	貸主: 0	借主: 100
	元付: 0	客付: 100

成約時、業務委託料として賃料の1か月分(税別)お支払します。