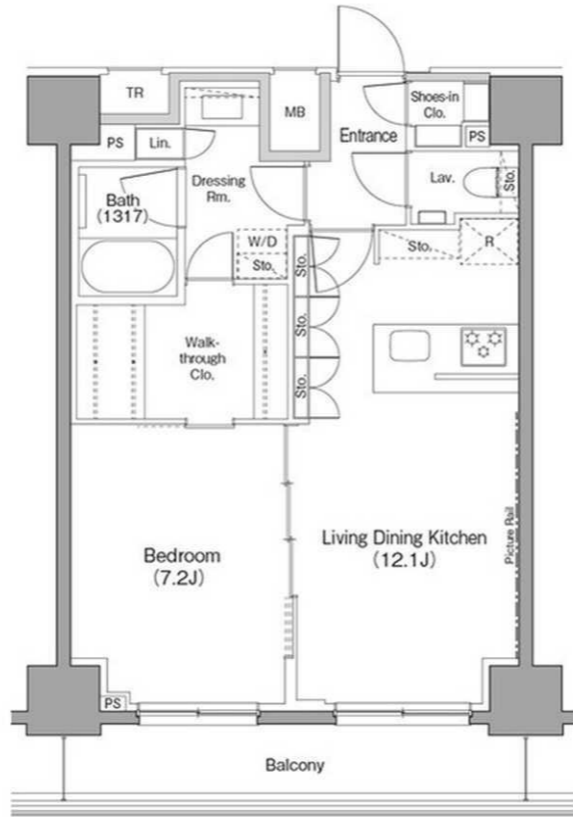


マンション 1LDK	ザ・パークハビオ巣鴨 東京都豊島区巣鴨4丁目22番17号	14階 1403号室	<<交通>> JR山手線 巣鴨駅 徒歩8分 都営三田線 巣鴨駅 徒歩6分
---------------	---------------------------------	------------	--

ペット飼育・楽器演奏応相談

エアコン・照明器具設置済



※掲載情報と現状が異なる場合は、現状が優先となります。

駐車場	敷地内有り/平置/月額44,000円/サイズ制限有	共用部設備	モニター付オートロック/エレベータ/宅配ロッカー/敷地内 ごみ置き場
駐輪場	敷地内有り/2段ラック式・平置/月額2段ラック式330円・ 平置1,100円	回線設備	地上デジタル(アンテナ設置※①有料放送別途契約要)/ BSアンテナ(※①)/インターネット接続可(NTTフレツ ツ光※別途契約要・有料)
バイク置場	敷地内有り/月額3,300円/サイズ制限有	公共設備	電気:東京電力 水道:公営 ガス:都市ガス 排水:公共下水
トランク ルーム	無		

※上記付属施設は空き状況が変わることがあります。空き状況およびサイズは別途ご確認ください。

賃料	230,000円	管理費	15,000円
その他月額	-		

敷金	1か月		
礼金	1か月	更新料	新賃料の1か月
鍵交換費用	契約時必須/16,500円		
構造	鉄筋コンクリート造		
規模	地上14階	築年月	2018年05月
専有面積	50.97㎡ (15.41坪)	方位	北西
契約種類	普通賃貸借:2年	損害保険	火災保険 加入必須
入居時期	即		
保証会社	必須: SBI ギャランティ【賃料等合計額の30% (最低保証料2万円) 2年目以降: 1年毎8千円】		
利用の制限	ペット相談可(小型犬・猫計2匹迄/敷金1か月積増) 楽器相談可(10~20時/連続演奏1時間以内/消音機能付きに限る) SOHO相談可(登記・不特定多数来訪業種・営業看板設置何れも不可/敷金1か 月積増)/民泊不可		
専有部設備	インターフォン(モニター付)/シューズインクロー/バルコニー/洗浄便 座/トイレ手洗いカウンター付/24時間換気システム/ガス給湯器/追焚機能 /室内洗濯機置場/BT別/洗面所独立/浴室乾燥機/収納付三面鏡付洗面化粧 台/システムキッチン/ガスコンロ/3口/エアコン2基/ウォークイン/収 納/リネン庫/最上階/火災警報器等/各居室照明/全室フローリング/ピク チャーレール/マルチメディアコンセント		
解約予告	2か月前		
退去時費用	室内クリーニング費用 借主負担		
備考	保証会社未使用時敷金2か月		

※課税対象費用は消費税等を含んだ額を表示しています。

三菱地所ハウスネット株式会社

リーシンググループ 城西北センター

◇LINEでも物件確認できます。



国土交通大臣(4)第6019号
 (一社)不動産流通経営協会会員
 (公社)首都圏不動産公正取引協議会加盟

〒151-0053 東京都渋谷区代々木2丁目4番9号
 TEL : 050-3187-7121
 MAIL : mec-h@aaa-c.jp

◆定休日/ 毎週水・日曜日
 ◆営業時間/ 10:00~18:00

取引態様	貸主	
担当	中村	
手数料	貸主: 0	借主: 100
	元付: 0	客付: 100

成約時、業務委託料として賃料の1か月分(税別)お支払します。