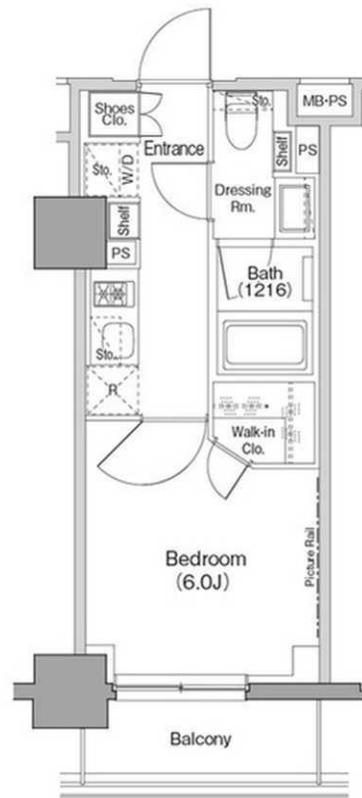


マンション 1K	ザ・パークハビオ西横浜 神奈川県横浜市西区中央2丁目41番20号	7階 703号室	«交通» 京急本線 戸部駅 徒歩7分 相鉄本線 西横浜駅 徒歩8分 相鉄本線 平沼橋駅 徒歩9分
-------------	-------------------------------------	----------	---

ペット飼育・楽器演奏応相談

エアコン・照明器具設置済



※掲載情報と現状が異なる場合は、現状が優先となります。

駐車場	敷地内有り/機械式/月額21,600円/サイズ制限有	共用部設備	モニター付オートロック/エレベータ/宅配ロッカー/敷地内 ごみ置き場/防犯カメラ
駐輪場	敷地内有り/2段ラック式・平置/2段ラック式月額324円・ 平置月額1,080円	回線設備	地上デジタル(アンテナ設置※①有料放送別途契約要) / BS(アンテナ設置※①) /インターネット接続可(NTTフ レッツ光※別途契約要・有料)
バイク置場	敷地内有り/月額5,400円/サイズ制限有	公共設備	電気:東京電力 水道:公営 ガス:都市ガス 排水:公共下水
トランク ルーム	無		

※上記付属施設は空き状況が変わることがあります。空き状況およびサイズは別途ご確認ください。

賃料	86,000円	管理費	10,000円
その他月額	-		

敷金	1か月	礼金	1か月	更新料	新賃料の1か月
鍵交換費用	-				
構造	鉄筋コンクリート造				
規模	地上10階	築年月	2018年10月		
専有面積	23.39㎡ (7.07坪)	方位	北		
契約種類	普通賃貸借:2年	損害保険	火災保険 加入必須		
入居時期	即				
保証会社	必須: SBIギランティ【初年度委託料: 賃料等合計額の30% (最低保証料 2万円) 2年目以降: 1年毎8千円】				
利用の制限	ペット相談可(小型犬・猫計2匹迄/敷金1か月積増) 楽器相談可(10~20時/連続演奏1時間迄/消音機能付きに限る) SOHO相談可(登記・不特定多数来訪業種・営業看板設置何れも不可/敷金1か 月積増)/民泊不可				
専有部設備	インターフォン(モニター付) / 下駄箱/バルコニー/洗浄便座/24時間換気 システム/ガス給湯器/追焚機能/室内洗濯機置場/BT別/浴室乾燥機/シャ ワー/収納付三面鏡付洗面化粧台/システムキッチン/ガスコンロ/2口/エ アコン1基/ウォークイン/収納/リネン庫/火災警報器等/照明器具/フ ローリング/ピクチャーレール/マルチメディアコンセント				
解約予告	2か月前				
退去時費用	室内クリーニング費用 借主負担				
備考	新築の為、引越日は引越幹事会社へ要相談/保証会社未使用時敷金2か月				

※課税対象費用は消費税等を含んだ額を表示しています。

三菱地所ハウスネット株式会社

プロパティマネジメント営業部

〒169-0074 東京都新宿区北新宿2丁目21番1号

国土交通大臣(4)第6019号

(一社)不動産流通経営協会会員

(公社)首都圏不動産公正取引協議会加盟

TEL: 050-3187-7121

MAIL: mec-h@aaa-c.jp

FAX: 03-6262-8537

◆定休日/毎週土曜日および日曜・祝日

◆営業時間/10:00~18:00

取引態様	貸主
担当	濱岡

手数料	貸主: 0	借主: 100
	元付: 0	客付: 100

成約時、業務委託料として賃料の1か月分(税別)お支払します。