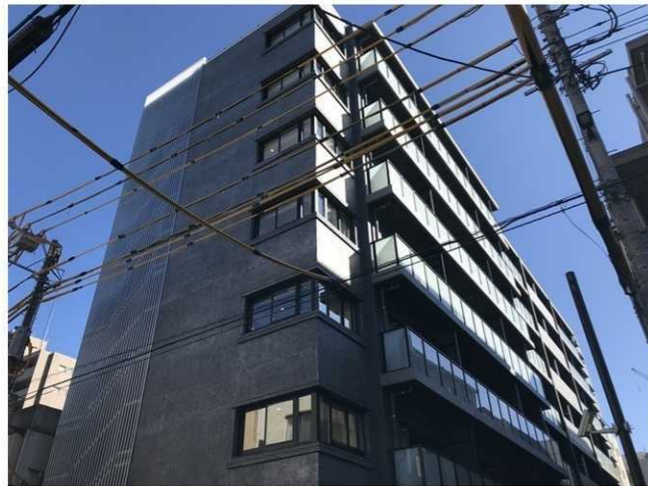


マンション 1K	ザ・パークハビオ住吉 東京都墨田区江東橋5丁目2番5号	2階 205号室	<<交通>> 都営新宿線 菊川駅 徒歩6分 東京メトロ半蔵門線 住吉駅 徒歩8分
-------------	--------------------------------	----------	--

フリーレント1か月キャンペーン

※6月末申込分迄



賃料	111,000円	管理費	10,000円
その他月額	-		

敷金	1か月	礼金	1か月	更新料	新賃料の1か月
鍵交換費用	-				
構造	鉄筋コンクリート造				
規模	地上7階	築年月	2020年03月		
専有面積	25.53㎡ (7.72坪)	方位	南		
契約種類	普通賃貸借：2年	損害保険	火災保険 加入必須		
入居時期	即				
保証会社	必須：SBIギランティ【初年度委託料：賃料等合計額の30%（最低保証料2万円）2年目以降：1年毎8千円】				
利用の制限	ペット相談可(小型犬・猫計2匹迄/敷金1か月積増) 楽器相談可(10~20時/連続演奏1時間以内/消音機能付きに限る) SOHO相談可(登記・不特定多数来訪業種・営業看板設置何れも不可/敷金1か月積増)/民泊不可				
専有部設備	インターフォン(モニター付)/下駄箱/スマートロック/バルコニー/洗浄便座/トイレ手洗いカウンター付/24時間換気システム/ガス給湯器/追焚機能/室内洗濯機置場/BT別/洗面所独立/浴室乾燥機/収納付三面鏡付洗面化粧台/システムキッチン/ガスコンロ/2口/エアコン1基/ウォークイン/収納/リネン庫/火災警報器等/照明器具/フローリング/ピクチャーレール/マルチメディアコンセント				
解約予告	2か月前				
退去時費用	室内クリーニング費用 借主負担				
備考	フリーレント1か月(6月末申込分迄/1年未満解約時違約金有) 新築の為、引越日は引越幹事会社へ要相談/保証会社未使用時敷金2か月/セルフ内覧可				

ペット飼育・楽器演奏応相談

※掲載情報と現状が異なる場合は、現状が優先となります。

駐車場	敷地内有り/平置/月額38,500円/サイズ制限有	共用部設備	モニター付オートロック/エレベータ/宅配ロッカー/敷地内ごみ置き場/防犯カメラ
駐輪場	敷地内有り/2段ラック式/月額330円/サイズ制限有	回線設備	地上デジタル(アンテナ設置※①有料放送別途契約要)/BSアンテナ(※①)/CSアンテナ(※①)/インターネット接続可(e-mansion※別途契約不要・基本料のみ無料無料Wi-Fi設置)
バイク置場	敷地内有り/月額3,300円/サイズ制限有	公共設備	電気:東京電力 水道:公営 ガス:都市ガス 排水:公共下水
トランクルーム	無		

※上記付属施設は空き状況が変わることがあります。空き状況およびサイズは別途ご確認ください。

※課税対象費用は消費税等を含んだ額を表示しています。

三菱地所ハウスネット株式会社

リーシンググループ 城東センター

◇LINEでも物件確認できます。



国土交通大臣(4)第6019号  
 (一社)不動産流通経営協会会員  
 (公社)首都圏不動産公正取引協議会加盟

〒135-0048 東京都江東区門前仲町1丁目4番8号  
 TEL : 050-3187-7121  
 MAIL : mec-h@aaa-c.jp

◆定休日/毎週水・日曜日  
 ◆営業時間/10:00~18:00

取引態様	貸主	
担当	大谷	
手数料	貸主: 0	借主: 100
	元付: 0	客付: 100

成約時、業務委託料賃料の1か月分(税別)・ご担当者様に商品券3万円分進呈電子契約での成約で更に2万円